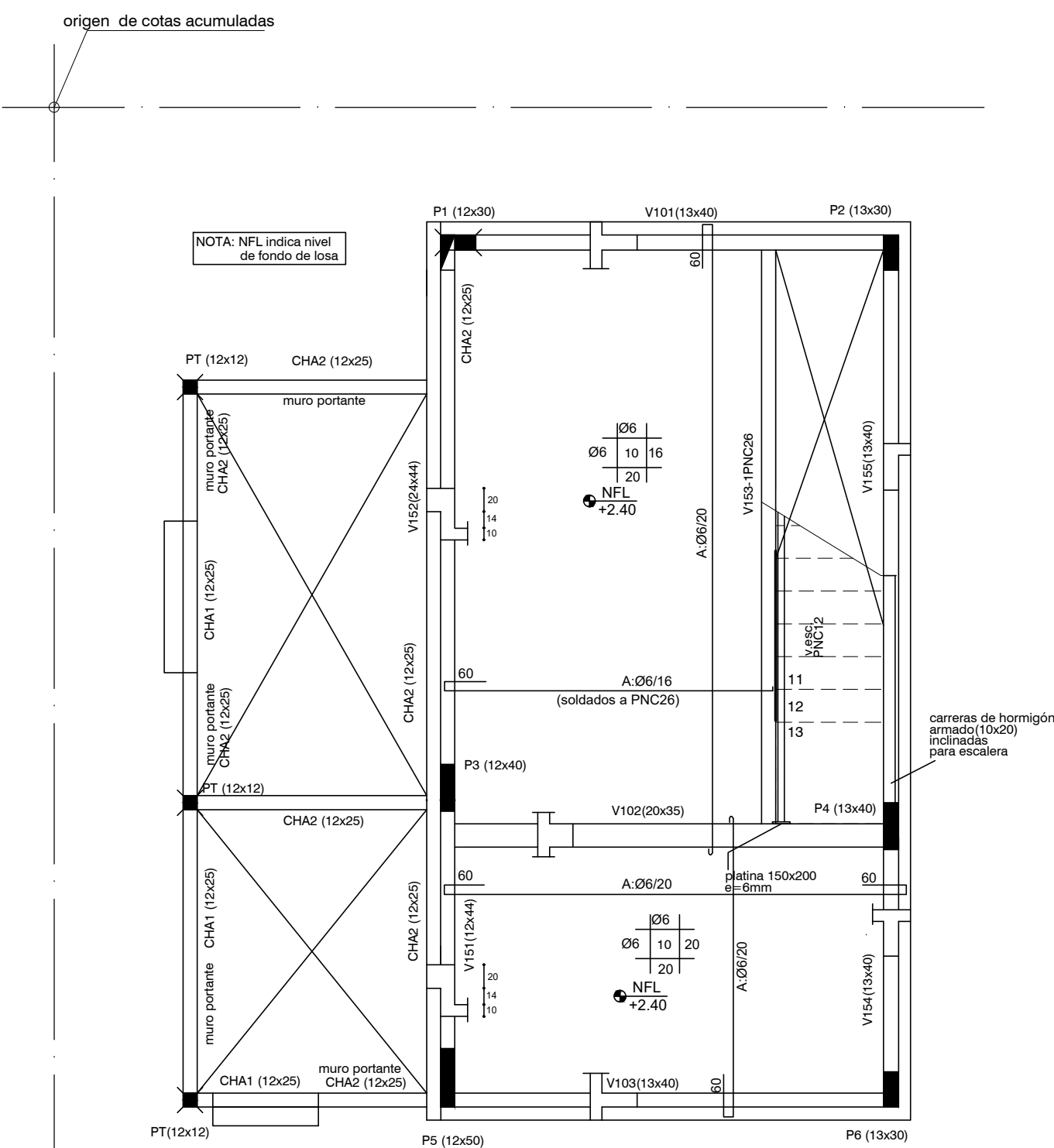
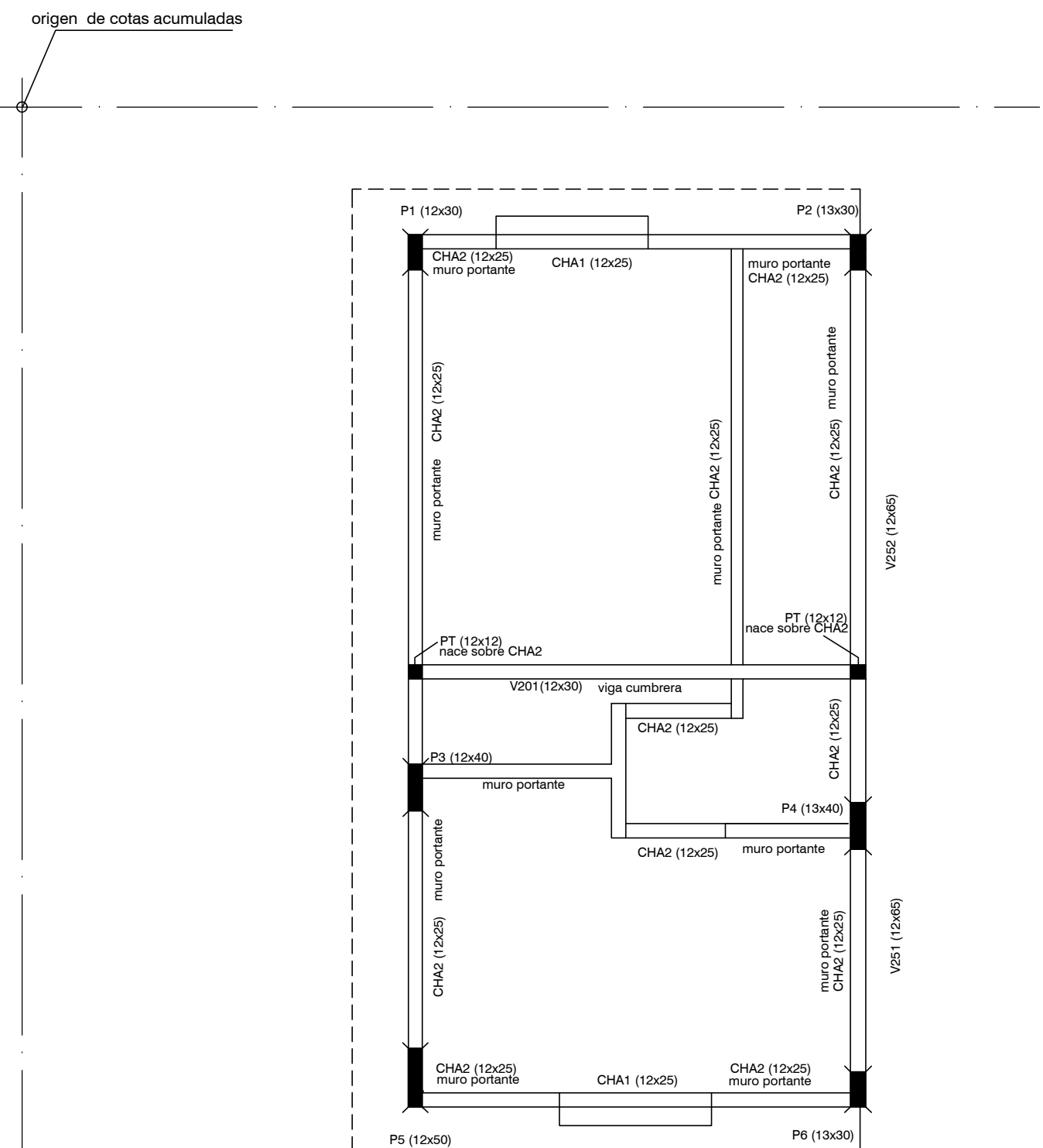


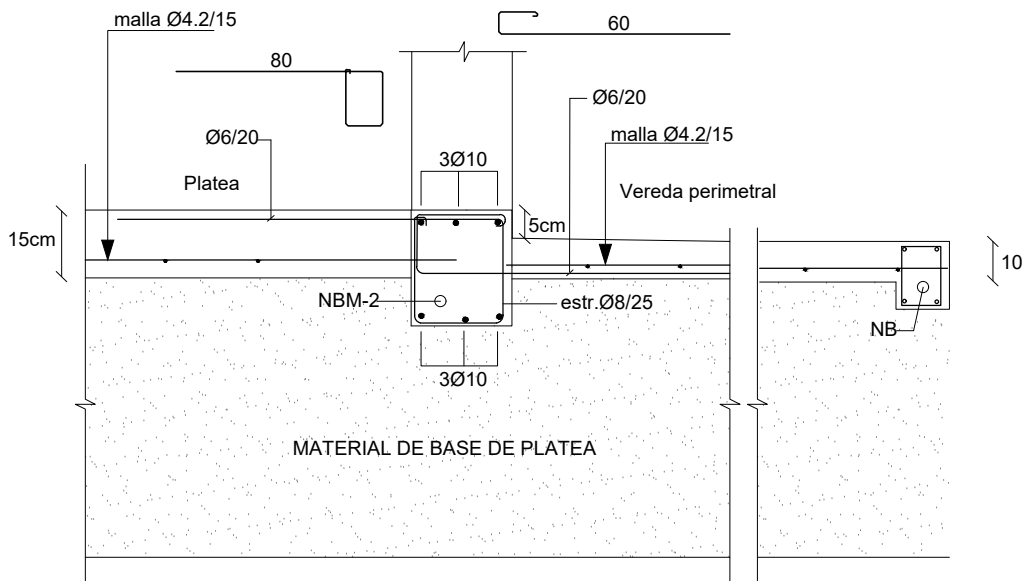
PLANTA DE FUNDACIONES
ESCALA 1:50



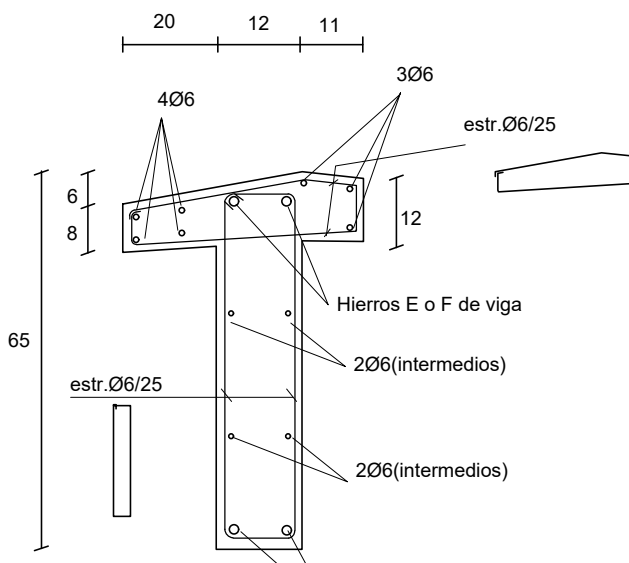
ESTRUCTURA INDICE 100 (SOBRE PLANTA BAJA)
ESCALA 1:50



ESTRUCTURA INDICE 200 (SOBRE PRIMER PISO)
ESCALA 1:50



DETALLE VEREDA PERIMETRAL

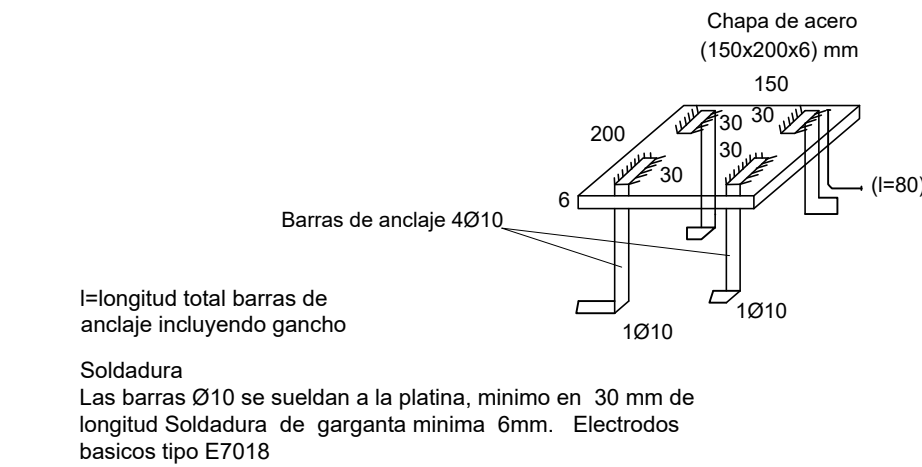


DETALLE DE VIGAS 251-252

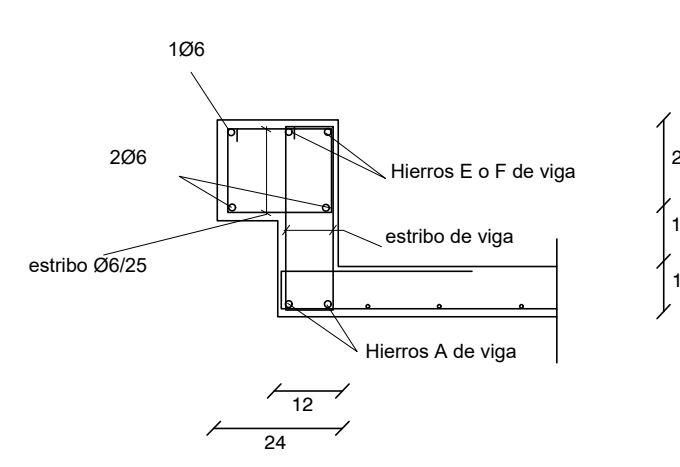
NOTA:
La escalera se apoyara en el PNC 12 y en la carrera de hormigón armado indicadas. A dichos elementos se añ
perfiles PNL50 como se indica en los detalles. La unión de los PNL 50 y el PNC 12 se hará por soldadura. La un
PNL 50 y la carrera de hormigón armado se hace a través de 2 pernos anclados en el hormigón (barras Ø10, lo
como se indica en los detalles. Al llegar a la estructura del nivel superior el PNC 12 se amura a la viga de hormi
correspondiente con otra platina de acero y 4 pernos Ø10 (la platina es igual a la usada en Planta Baja en el an
PNC12)

N°	O	TIPO	DIMENSIONES		ARMADURA LONGITUDINAL										ESTRIBOS			OBSERVACIONES																																																																																																																																																																																																																																																																																																																																																																																																																																																																																																																																																																																																																																																																																																																																																																																																																																																																																																																																																																																																																															
			b	h	L	A	E	Fder	40e	40e	40e	40e	40e	40e	40e	40e	40e		40e	40e	40e	40e	40e	40e	40e	40e	40e	40e	40e	40e	40e	40e	40e	40e	40e	40e	40e	40e	40e	40e	40e	40e	40e	40e	40e	40e	40e	40e	40e	40e	40e	40e	40e	40e	40e	40e	40e	40e	40e	40e	40e	40e	40e	40e	40e	40e	40e	40e	40e	40e	40e	40e	40e	40e	40e	40e	40e	40e	40e	40e	40e	40e	40e	40e	40e	40e	40e	40e	40e	40e	40e	40e	40e	40e	40e	40e	40e	40e	40e	40e	40e	40e	40e	40e	40e	40e	40e	40e	40e	40e	40e	40e	40e	40e	40e	40e	40e	40e	40e	40e	40e	40e	40e	40e	40e	40e	40e	40e	40e	40e	40e	40e	40e	40e	40e	40e	40e	40e	40e	40e	40e	40e	40e	40e	40e	40e	40e	40e	40e	40e	40e	40e	40e	40e	40e	40e	40e	40e	40e	40e	40e	40e	40e	40e	40e	40e	40e	40e	40e	40e	40e	40e	40e	40e	40e	40e	40e	40e	40e	40e	40e	40e	40e	40e	40e	40e	40e	40e	40e	40e	40e	40e	40e	40e	40e	40e	40e	40e	40e	40e	40e	40e	40e	40e	40e	40e	40e	40e	40e	40e	40e	40e	40e	40e	40e	40e	40e	40e	40e	40e	40e	40e	40e	40e	40e	40e	40e	40e	40e	40e	40e	40e	40e	40e	40e	40e	40e	40e	40e	40e	40e	40e	40e	40e	40e	40e	40e	40e	40e	40e	40e	40e	40e	40e	40e	40e	40e	40e	40e	40e	40e	40e	40e	40e	40e	40e	40e	40e	40e	40e	40e	40e	40e	40e	40e	40e	40e	40e	40e	40e	40e	40e	40e	40e	40e	40e	40e	40e	40e	40e	40e	40e	40e	40e	40e	40e	40e	40e	40e	40e	40e	40e	40e	40e	40e	40e	40e	40e	40e	40e	40e	40e	40e	40e	40e	40e	40e	40e	40e	40e	40e	40e	40e	40e	40e	40e	40e	40e	40e	40e	40e	40e	40e	40e	40e	40e	40e	40e	40e	40e	40e	40e	40e	40e	40e	40e	40e	40e	40e	40e	40e	40e	40e	40e	40e	40e	40e	40e	40e	40e	40e	40e	40e	40e	40e	40e	40e	40e	40e	40e	40e	40e	40e	40e	40e	40e	40e	40e	40e	40e	40e	40e	40e	40e	40e	40e	40e	40e	40e	40e	40e	40e	40e	40e	40e	40e	40e	40e	40e	40e	40e	40e	40e	40e	40e	40e	40e	40e	40e	40e	40e	40e	40e	40e	40e	40e	40e	40e	40e	40e	40e	40e	40e	40e	40e	40e	40e	40e	40e	40e	40e	40e	40e	40e	40e	40e	40e	40e	40e	40e	40e	40e	40e	40e	40e	40e	40e	40e	40e	40e	40e	40e	40e	40e	40e	40e	40e	40e	40e	40e	40e	40e	40e	40e	40e	40e	40e	40e	40e	40e	40e	40e	40e	40e	40e	40e	40e	40e	40e	40e	40e	40e	40e	40e	40e	40e	40e	40e	40e	40e	40e	40e	40e	40e	40e	40e	40e	40e	40e	40e	40e	40e	40e	40e	40e	40e	40e	40e	40e	40e	40e	40e	40e	40e	40e	40e	40e	40e	40e	40e	40e	40e	40e	40e	40e	40e	40e	40e	40e	40e	40e	40e	40e	40e	40e	40e	40e	40e	40e	40e	40e	40e	40e	40e	40e	40e	40e	40e	40e	40e	40e	40e	40e	40e	40e	40e	40e	40e	40e	40e	40e	40e	40e	40e	40e	40e	40e	40e	40e	40e	40e	40e	40e	40e	40e	40e	40e	40e	40e	40e	40e	40e	40e	40e	40e	40e	40e	40e	40e	40e	40e	40e	40e	40e	40e	40e	40e	40e	40e	40e	40e	40e	40e	40e	40e	40e	40e	40e	40e	40e	40e	40e	40e	40e	40e	40e	40e	40e	40e	40e	40e	40e	40e	40e	40e	40e	40e	40e	40e	40e	40e	40e	40e	40e	40e	40e	40e	40e	40e	40e	40e	40e	40e	40e	40e	40e	40e	40e	40e	40e	40e	40e	40e	40e	40e	40e	40e	40e	40e	40e	40e	40e	40e	40e	40e	40e	40e	40e	40e	40e	40e	40e	40e	40e	40e	40e	40e	40e	40e	40e	40e	40e	40e	40e	40e	40e	40e	40e	40e	40e	40e	40e	40e	40e	40e	40e	40e	40e	40e	40e	40e	40e	40e	40e	40e	40e	40e	40e	40e	40e	40e	40e	40e	40e	40e	40e	40e	40e	40e	40e	40e	40e	40e	40e	40e	40e	40e	40e	40e	40e	40e	40e	40e	40e	40e	40e	40e	40e	40e	40e	40e	40e	40e	40e	40e	40e	40e	40e	40e	40e	40e	40e	40e	40e	40e	40e	40e	40e	40e	40e	40e	40e	40e	40e	40e	40e	40e	40e	40e	40e	40e	40e	40e	40e	40e	40e	40e	40e	40e	40e	40e	40e	40e	40e	40e	40e	40e	40e	40e	40e	40e	40e	40e	40e	40e	40e	40e	40e	40e	40e	40e	40e	40e	40e	40e	40e	40e	40e	40e	40e	40e	40e	40e	40e	40e	40e	40e	40e	40e	40e	40e	40e	40e	40e	40e	40e	40e	40e	40e	40e	40e	40e	40e	40e	40e	40e	40e	40e	40e	40e	40e	40e	40e	40e	40e	40e	40e	40e	40e	40e	40e	40e	40e	40e	40e	40e	40e	40e	40e	40e	40e	40e	40e	40e	40e	40e	40e	40e	40e	40e	40e	40e	40e	40e	40e	40e	40e	40e	40e	40e	40e	40e	40e	40e	40e	40e	40e	40e	40e	40e	40e	40e	40e	40e	40e	40e	40e	40e	40e	40e	40e	40e	40e	40e	40e	40e	40e	40e	40e	40e	40e	40e	40e	40e	40e	40e	40e	40e	40e	40e	40e	40e	40e	40e	40e	40e	40e	40e	40e	40e	40e	40e	40e	40e	40e	40e	40e	40e	40e	40e	40e	40e	40e	40e	40e	40e	40e	40e	40e	40e	40e	40e	40e	40e	40e	40e	40e	40e	40e	40e	40e	40e	40e	40e	40e	40e	40e	40e	40e	40e	40e	40e	40e	40e	40e	40e	40e	40e	40e	40e	40e	40e	40e	40e	40e	40e	40e	40e	40e	40e	40e	40e	40e	40e	40e	40e	40e	40e	40e	40e	40e	40e	40e	40e	40e	40e	40e	40e	40e

PLANILLA DE VIGAS



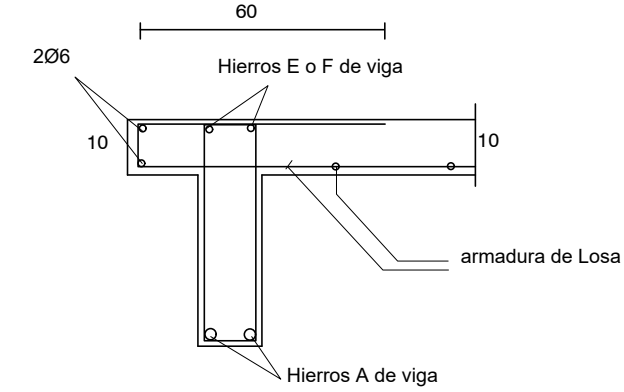
DETALLE DE PLATINAS



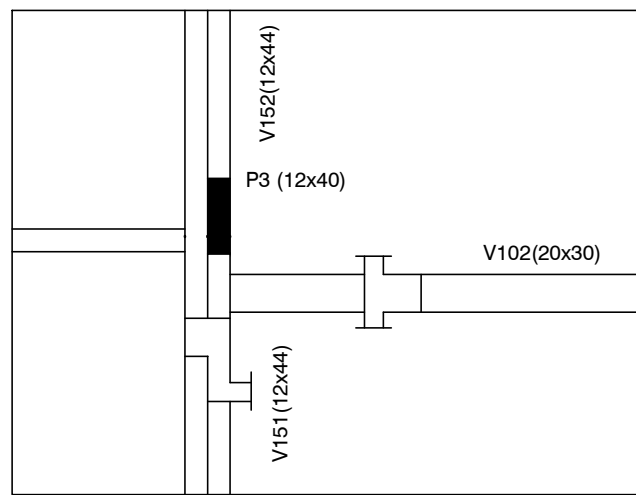
DETALLE DE VIGAS 151-152

	P1	P2	P3	P4	P5	P6	PT
P L A N T A	0 x D	12x30	13x30	12x40	13x40	12x50	12x12
A	armadura	6010	6010	6010	6010	6010	408
N T A	estribos	06/12	06/12	06/12	06/12	06/12	06/12
		06/12	06/12	06/12	06/12	06/12	06/12
P B A N J	0 x D	30x13	13x30	12x40	13x40	12x50	12x12
T A	armadura	6010	6010	6010	6010	6010	408
A	estribos	06/12	06/12	06/12	06/12	06/12	06/12

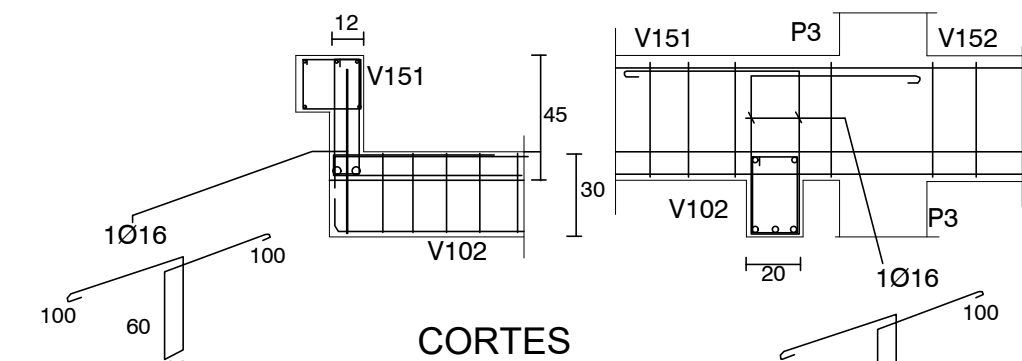
PLANILLA DE PILARES Y CIMENTACION



DETALLE DE VIGAS CON ALETA



PLANTA



CORTES

Para apoyar la V102 en la viga 151 (invertida) se debe colocar el estribo especial 1Ø16 indicado. El mismo abraza a los hierros A de V102 y se ancla en la zona superior de la V151

DETALLE DE APOYO DE V102 EN V151

PLATEA DE FUNDACIÓN

Platea de Fundación: Losa de Hormigón Armado de espesor indicado en planos.
Armadura: malla electrosoldada (15x15x4.2mm) recubrimiento inferior 4 cm.
La platea se construye en el área indicada en planos y abarca también la vereda perimetral. La sustitución de terreno por relleno granular compactado (material indicado para conformar la Base de la platea) se realizará como mínimo en 40 cm de profundidad y en un área mayor al área a hormigonar (50 cm por fuera de la zona a hormigonar)

PROCEDIMIENTO

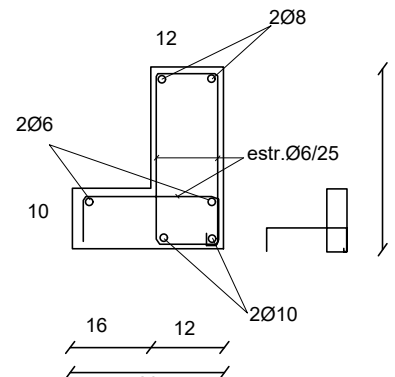
Excavación total (mínimo 40 cm de sustitución de suelo).
Relleno con tosca compactada en capas de 20 cm.
Colocación de capa de polietileno sobre tosca terminada).
Colocación de armaduras de Nervios NB y NBM según planilla Hormigonado de Platea y Nervios.

REFERENCIAS PILARES

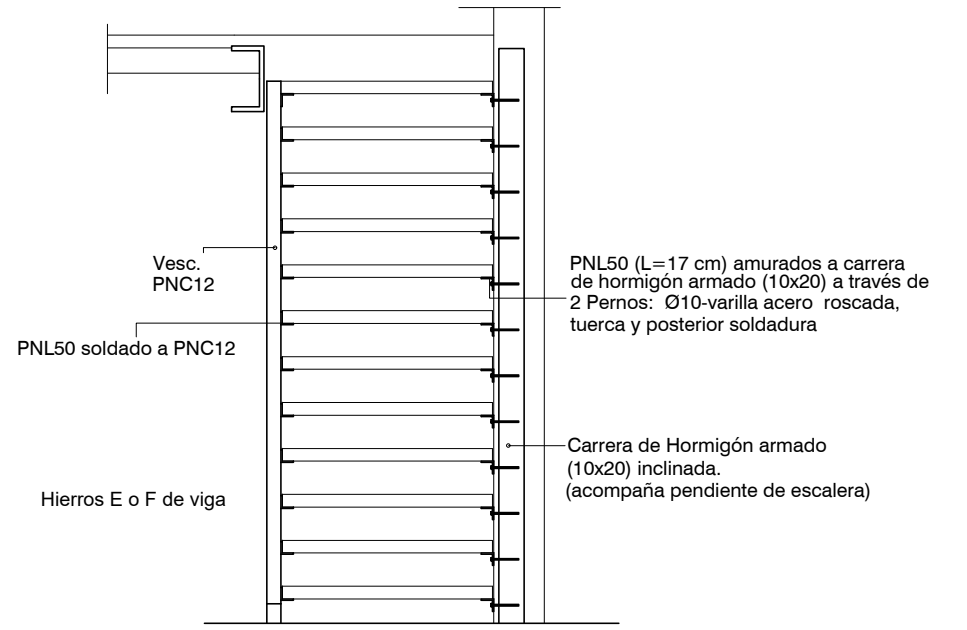
- INDICA PILAR QUE NACE
- INDICA PILAR QUE CONTINUA
- INDICA PILAR QUE MUERE

MATERIALES

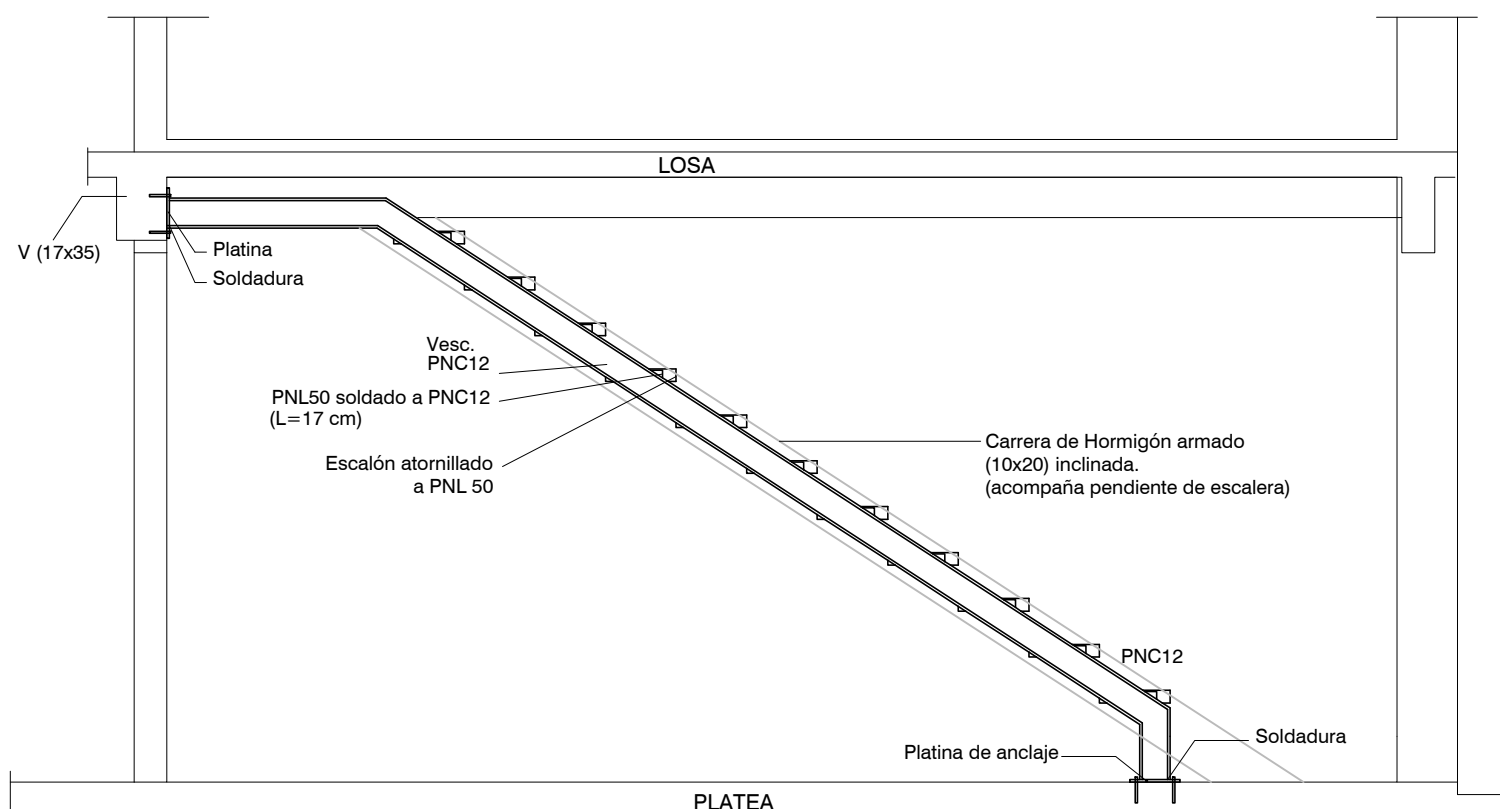
* HORMIGÓN ARMADO
Hormigón fck = 300 kg/cm²
Acero fyk = 5000 Kg/cm² (conformado)
Malla Electrosoldada (Tipo Mallaluz): Acero con Limite de fluencia 6000 Kg/cm²
* Bloques U- Hormigón Vibrado Tipo Hopresa de 60 kg/cm²



DETALLE CARRERAS HORMIGON ARMADO
CHA1(12x25)



Escalera Detalle 2



Escalera-Detalle 1

DETALLES DE ESCALERA

Nro:	FECHA:	PROY.	APROBADO	REVISIÓN
00	31/01/2024	MO	JV	EMISIÓN INICIAL

Ministerio de Vivienda y Ordenamiento Territorial

Programa Mejoramiento de Barrios

Coejecutor:

Plano:

Estructura

Vivienda 2N3D I.

Asentamiento: **NUEVO AMANECEER - LOS REYES**

Ubicación: **MONTEVIDEO**

Escala: **1:50**

Técnico: **Ing. MARCELO OLIVERA**

Firma:

Equipo Técnico:

Nº Plano: **VA06-07**

Fecha: **ENERO 2024**

Coordinador: **Ing. JOSÉ VALENA**

Firma:

NA-LR-VA06-07_2N3D.dwg